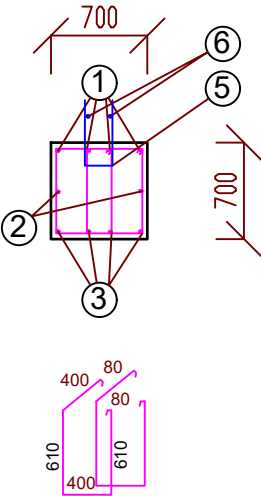
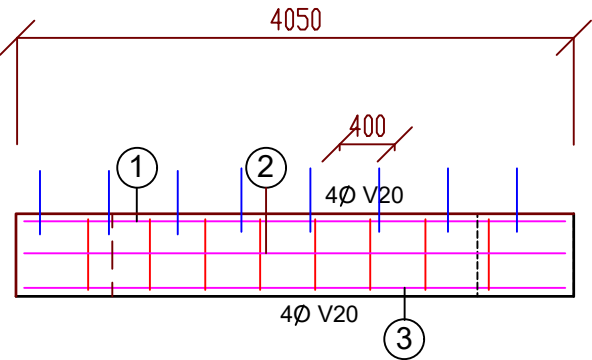


Výztuž a tvar základového prahu ZP14

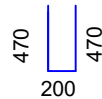


① 4 Ø V20 , dl.3,9m , 4 ks

④ 2 Ø V8 , dl.2,18 m , 2,5 ks/m, 8+8=16 ks

② 2 Ø V14 , dl.3,9 , 2 ks

③ 4 Ø V20 , dl.3,9 m , 4 ks




⑤ Ø V12 po 0,5 m , dl.1,14 m , 8 ks

⑥ Ø V12 dl. 3,90 , 2 ks

TABULKA VÝZTUŽE PRAHU ZP14

číslo	profil	délka	ks	V20	V14	V12	V8
1	V20	3,9	4	15,60			
2	V14	3,9	2		7,80		
3	V20	3,9	4	15,60			
4	V8	2,18	16				34,88
5	V12	1,14	8			9,12	
6	V12	3,9	2			7,80	
celková délka				31,20	7,80	16,92	34,88
hmotnost 1 bm				2,466	1,208	0,866	0,395
celková hmotnost profilů				76,9	9,4	14,7	13,8
celkové hmotnost pro práh ZP14				114,8 kg			

BETON C25/30
OCEL 10425 (V)

Vypracoval		Zodp. projektant		Stat. zástupce			Ing. Martin Liška Nad Žlábkem 3757 Havlíčkův Brod tel. 605530859		
Ing. Martin Liška		Ing. Martin Liška		Ing. Martin Liška					
Kraj : Vysočina		Obec : Havlíčkův Brod							
Investor : Technické služby Havlíčkův Brod									
Akce :						Datum		10/2025	
Revitalizace budovy a úpravy areálu TS HB Bělohorská 3582, Havlíčkův Brod SO 01 - Hlavní objekt						Formát		2xA4	
						Stupeň		PDPS	
						Čís.zakázky		2506	
Příloha :						Měřítko		Č.výkresu	
Výkres tvaru a výtuže prahu ZP14						1:50		D.101.3.17	